



“Formadores de formadores. Trayectorias y significados atribuidos a la educación inclusiva”

*Ma. Angélica Valladares A, Pabla Rivera I,
Carmen Gloria Covarrubias A, Alexis Araya C*

Universidad Central de Chile
Universidad Católica del Norte, Coquimbo
Estudio internacional Chile, México y Venezuela



Universidad
Católica del Norte



Universidad
Central



Contextualización del estudio

OEI (TTR)

Investigación colaborativa
interuniversitaria sobre
formación docente y formadores
de formadores

Estudio interinstitucional,
interregional e internacional

Conformación equipo de investigación
Universidad Central de Chile

Universidad Católica del Norte Chile

Universidades y Centros de formación de docentes de México

Universidad de Carabobo Venezuela



Planteamiento del problema

Relevancia del rol de las y los formadores/as en el futuro profesorado

¿Cuáles son las principales características de las trayectorias educativas y profesionales de las y los formadores de formadores?

¿Cuáles son los significados que los formadores de formadores atribuyen a la educación inclusiva?

¿Cómo manifiestan, los formadores de formadores, la incidencia de sus significados sobre educación inclusiva, contruidos a partir de sus trayectorias, en la formación inicial docente?



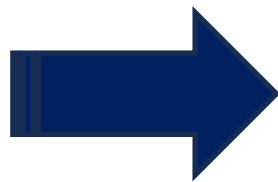
Universidad
Católica del Norte



Universidad
Central



Objetivo General



Comprender las relaciones existentes entre las trayectorias educativas y profesionales de los formadores de formadores, con los significados atribuidos a la educación inclusiva y la incidencia que éstos tienen en la formación inicial docente.

REFERENCIAS TEÓRICAS Y CONCEPTUALES

FID para Educación Inclusiva

Asignatura pendiente

Sentido y trayectorias formativas

(Fierro, 2003)

Concepciones y creencias

Significado *prácticas pedagógicas*

Realidad multifactorial

Meta

Habilidades para el siglo XXI

Deconstruir y reconstruir concepciones

(Valladares, et al, 2022)

Construcción de prácticas docentes innovadoras e inclusivas

(Duero y Limón 2007; Cornejo, 2006; Biglia y Bonet, 2009).

- Comprometer a acción educativa
- Superar discriminaciones
- Reducir las desigualdades

(Echeita, 2019)

Marchesi 2001

Arnaiz, 2003

Apablaza 2014

Symeonidou 2017

Unesco, 2017, 2021

Principales regulaciones FID Nac. E Internac.

Agenda 2030 para el Desarrollo Sostenible definida por UNESCO, 2015

- Competencias amplias
- Habilidades socioemocionales y culturales

Ley de desarrollo profesional docente N°20.903, 2016

- Trabajo colaborativo.
- Fortalecimiento pedagógico y disciplinar

Estándares para la FID, Marco para la buena enseñanza de la nueva situación, 2021

- Distintas disciplinas
- Conceptos de inclusión, equidad y justicia social

Método

Enfoque-Diseño

- Primera etapa
Cuantitativa

-No experimental
de tipo
transversal-
descriptivo

Participantes

107 académicos/as universitarios dedicados a la formación inicial docente, pertenecientes a la U. Central de Chile, U. Católica del Norte, sede Coquimbo, Escuelas Normales y U. Nacional Pedagógica de México.

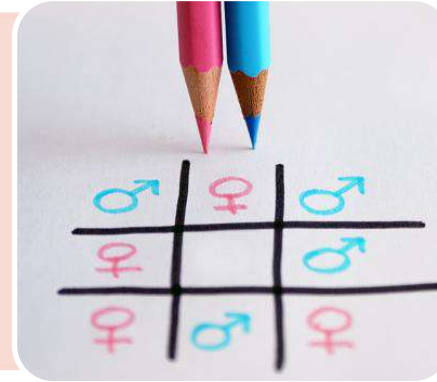
Instrumento

Cuestionario online de Caracterización
39 ítems y 5 dimensiones:
Datos de identificación,
Antecedentes académicos,
Antecedentes laborales,
Vínculos con el enfoque inclusivo,
Asociación de ideas relativas a la inclusión y Dilemas.
Validación de jueces expertos

Resultados



27,1% = 45-55
25,2% = 55-65
2,4% = 35-45
14% = 25-35
11,2% = +65



35,5% =
Masculino

64,5% =
Femenino



3% = P.
Originarios

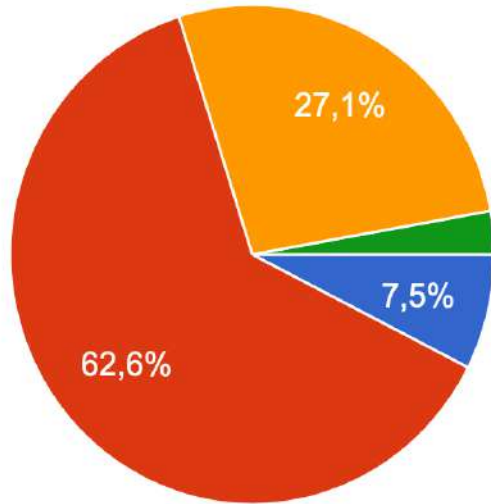
4% = PcD



46,7% =
México

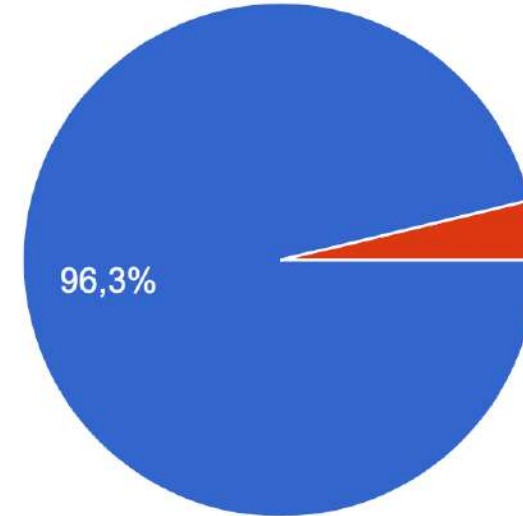
53,3% =
Chile

Resultados



62,6% cuentan con grado de Magister
27,1% cuentan con grado de doctor

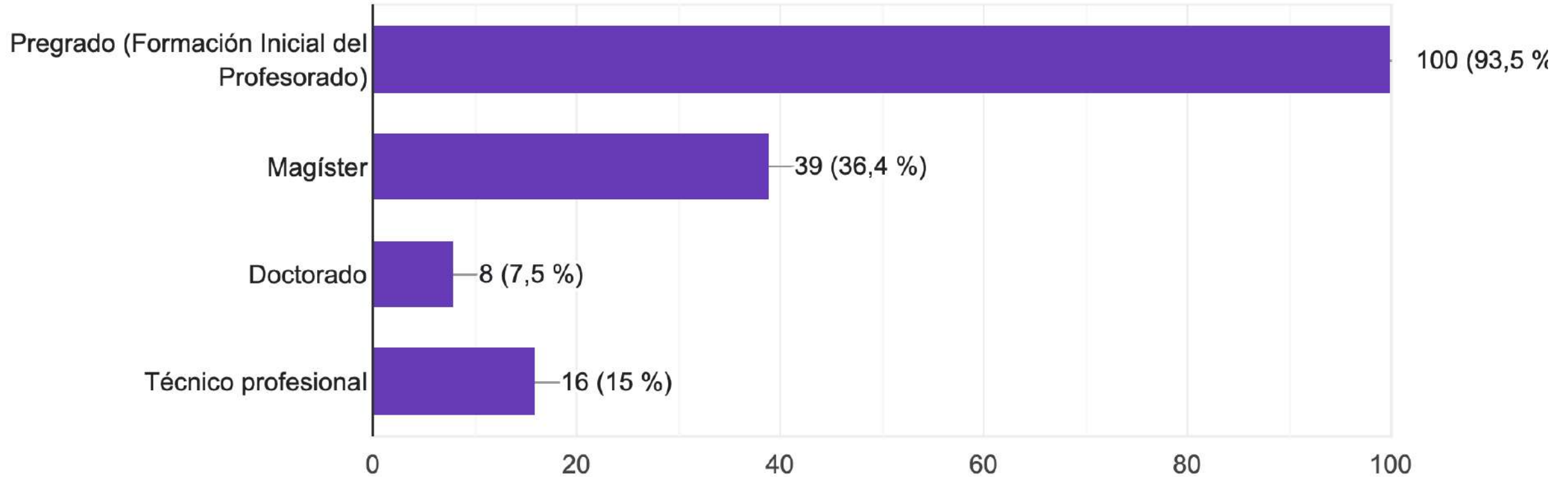
- Licenciado/a
- Magíster
- Doctor/a
- Postdoctorado/a



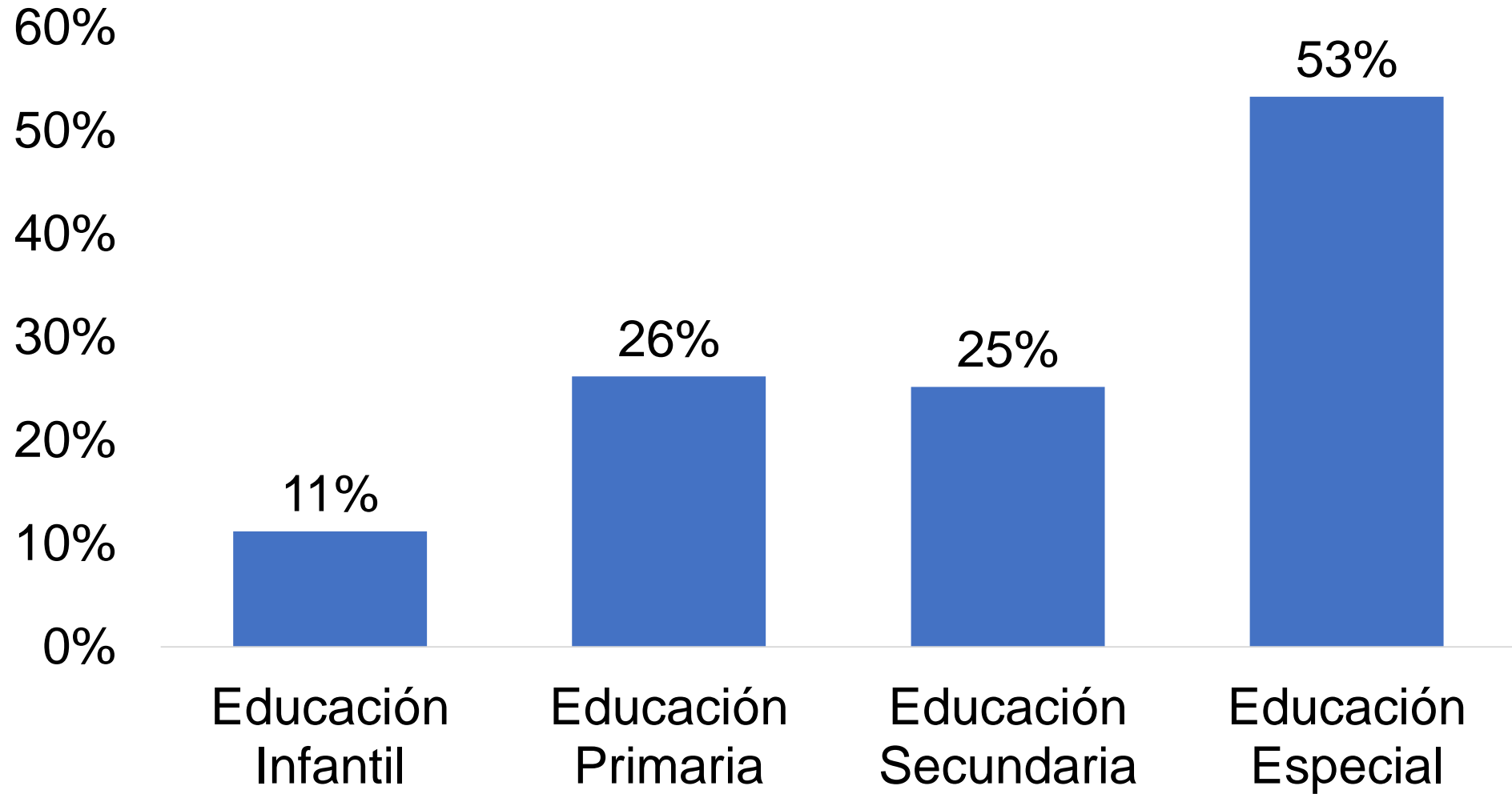
96,3% cuentan con experiencia en el sistema escolar

- Sí
- No

Experiencia en educación superior



Especialidad en donde imparte docencia



Vínculos con el enfoque inclusivo

¿Tiene formación en inclusión?

- SI= 68,8 %
- NO= 26,2%
- No sabe= 5,6%

¿Modalidad de formación?

- Autónoma= 51,2%
- Institucional= 16,2%
- Ambas= 32,5%

¿Evaluación de la formación?

- Destacada= 16%
- Adecuada= 49,4%
- Aceptable= 24,7%
- Limitada= 9,9%



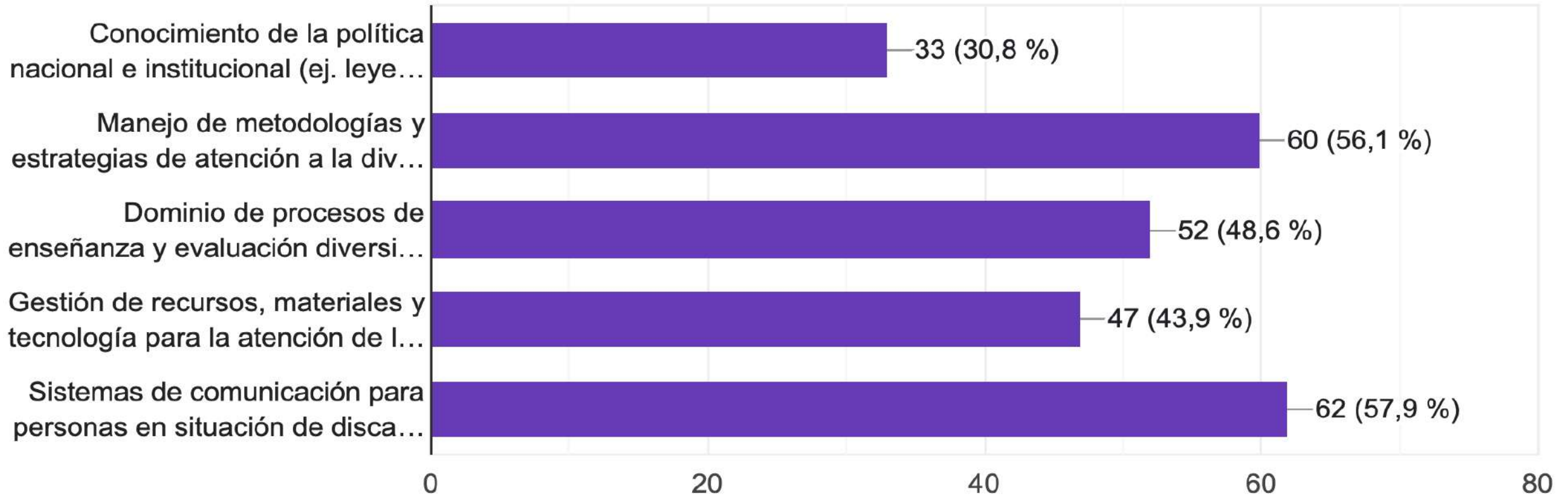
Universidad
Católica del Norte



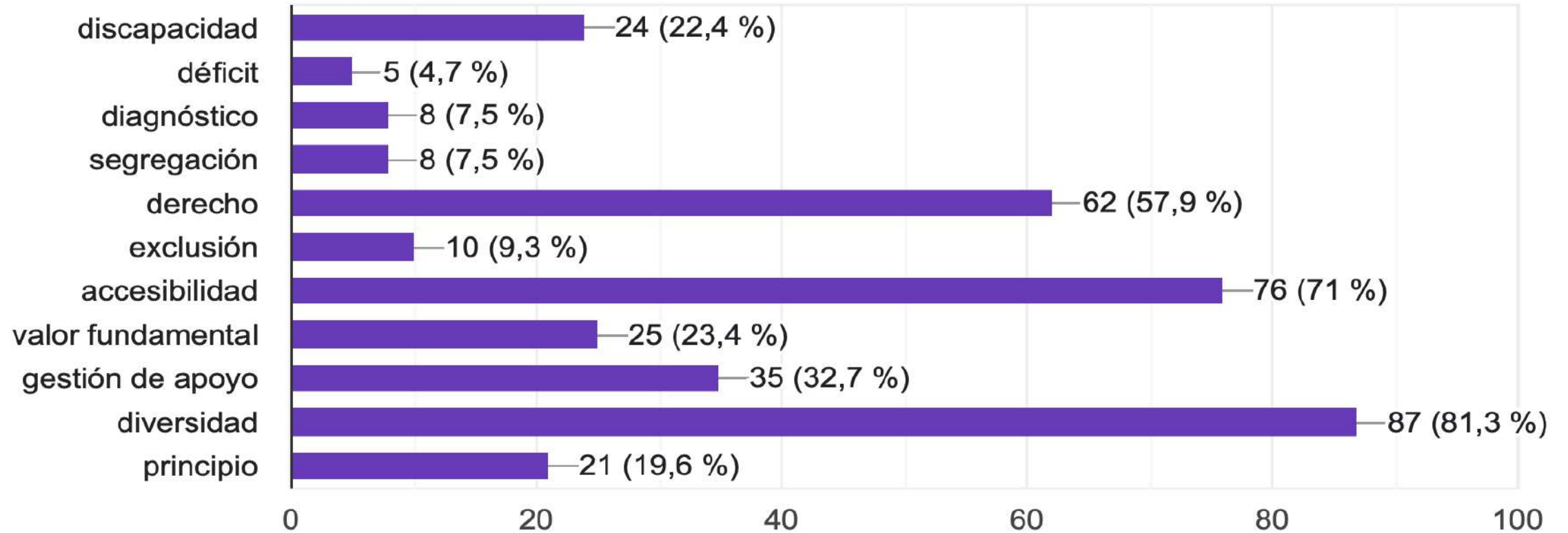
Universidad
Central



Necesidades de capacitación en inclusión

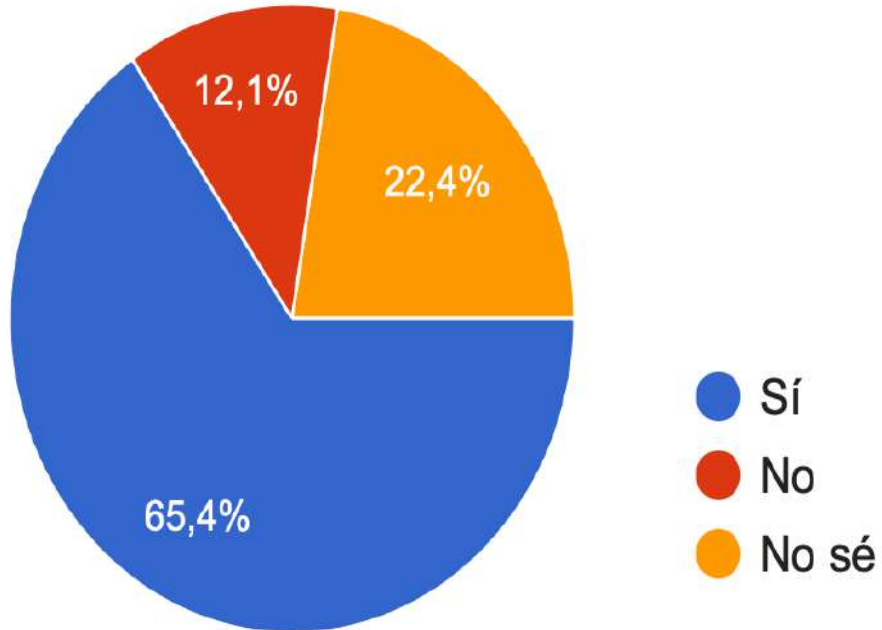


Asociación de conceptos relativos a la inclusión

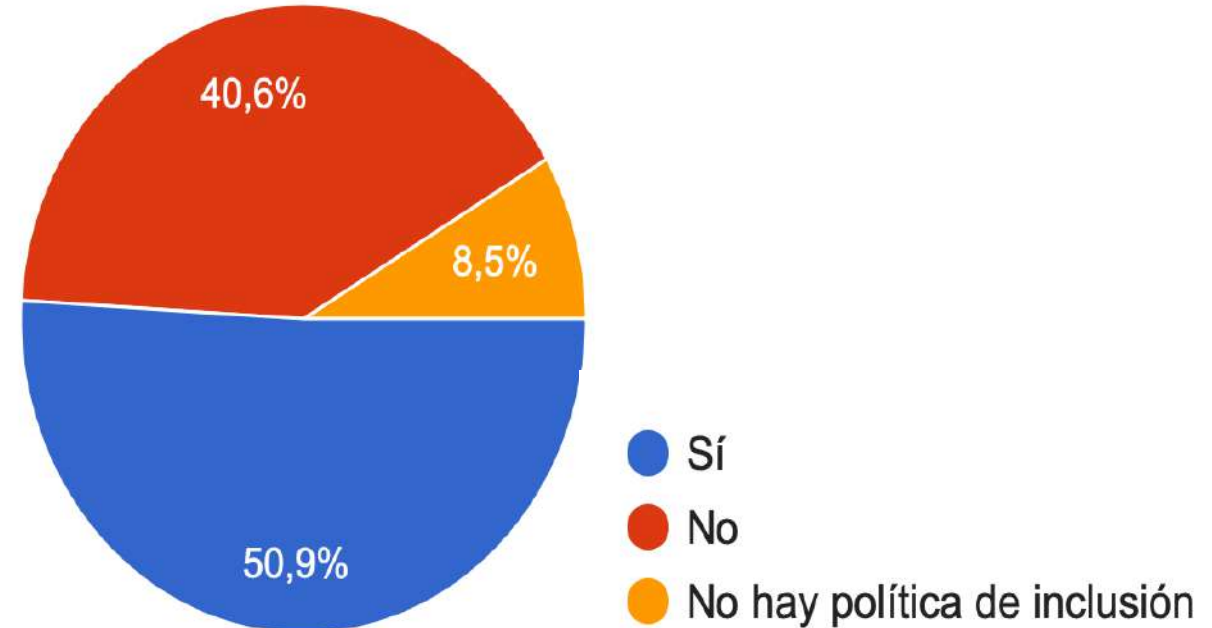


Existencia de Políticas de inclusión

¿Hay política en la institución?



¿Conoce la política en la institución?



Dilemas relativos a la inclusión



Conclusiones preliminares

- Del total de formadores que respondieron la encuesta (107), la mayoría corresponde al género femenino, lo que mantiene la prevalencia tanto a nivel de formadores como de quienes optan a estudiar pedagogía en general.
- La mayoría presenta experiencia actual o anterior en el sistema escolar.
- Gran parte de ellos/as, se desempeña en la formación inicial docente de pregrado y ligado preferentemente a la formación de la carrera de Educación Especial.
- Respecto de su formación en inclusión, un porcentaje cercano al 70% de los participantes, señala que cuenta con dicha formación, gestionada de manera autónoma y evaluada de forma adecuada, mientras un 9,9% de los participantes considera que es limitada dicha formación.

Conclusiones preliminares

- Las necesidades de formación que identifican se asocian a: Sistemas de comunicación con personas con discapacidad sensorial; Metodologías y estrategias de atención a la diversidad; Procesos de enseñanza y evaluación diversificados; Recursos, materiales y tecnología para la atención a la diversidad; Conocimiento de políticas afines.
- Principales conceptos asociados a la inclusión: Diversidad, accesibilidad, derechos y discapacidad.
- Competencias que deberían desarrollar los formadores de formadores: Capacidad para valorar la diversidad; desarrollo profesional y personal ligado a la reflexión crítica; capacidad para trabajar colaborativamente; capacidad para apoyar didácticamente a todos los y las estudiantes.
- La mayor parte de los participantes reconoce la existencia de políticas de inclusión en sus instituciones y la mitad de ellos dice conocerla.
- Prácticamente la totalidad de los encuestados/as dice que forma a sus estudiantes para la comprensión de la diversidad en el aula.

Proyecciones del estudio

- Una de las principales proyecciones es la ampliación del universo de participantes de la consulta, incluyendo a más instituciones nacionales e internacionales.
- Como parte del diseño inicial, existe el interés de profundizar en las experiencias formativas, ligadas a aspectos formativos generales y de las respectivas especialidades pedagógicas, que permita visualizar la necesaria complementariedad e intercambio interdisciplinario en la formación de profesores.
- Combinar el diseño con un enfoque mixto donde se intencionen técnicas cualitativas para propiciar intercambio entre formadores de formadores de distintas instituciones y países.
- Profundizar en el recurso de los dilemas que propicien la reflexión crítica y en las condiciones para la inclusión en educación escolar y superior.

